

専修大学バリアフリーマップ

☆生田会館<1階> スエヒロ



メニューは中華料理中心。おすすめは**から揚げ**です。

メニューも豊富でアイスの自動販売機まであります!!

図(1)



図(2)

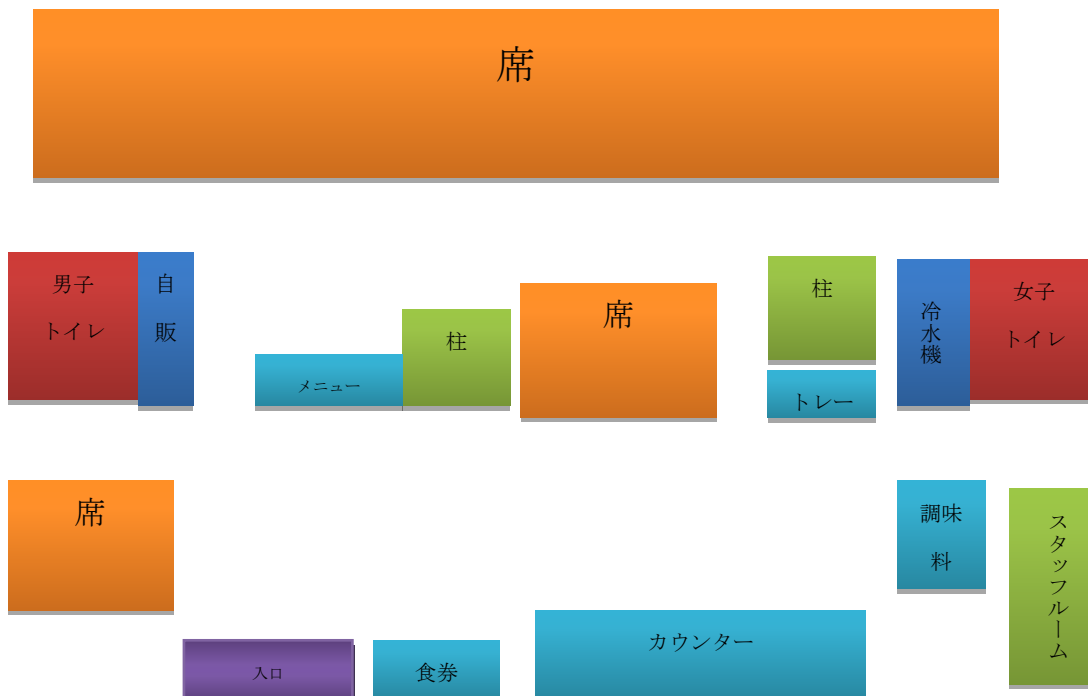


入口は押し引き型の扉で幅も広いのですが段差が高なっています。店内の様子は照明がおしゃれな雰囲気を出すために暗くなっている、また、地面がデコボコしているので車いす利用者や足の不自由な方は足元に注意が必要です。

暗いと見えづらい人にとってはメニューが見えにくいなどの問題もあるかもしれません。

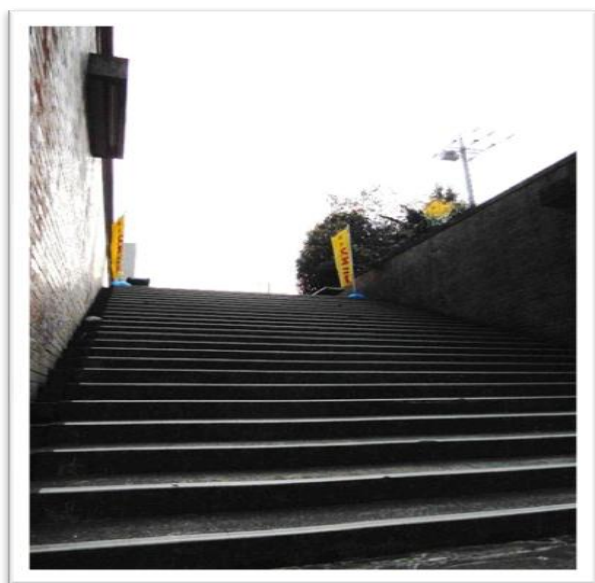
食券は車いすに乗っても手が届く高さで3台あるので、混雑時もスムーズに食券を買うことができます。図(2) トイレには段差があり、狭いので、障害を持つ方は不便かもしれません。

見取り図

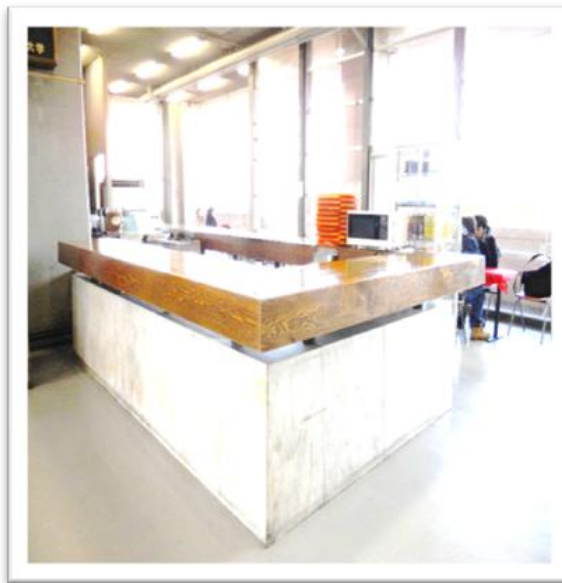


☆生田会館<2階> スエヒロ

(3)



(4)



生田会館1階から2階に行くには階段しか手段がなく、段差も多いので、車いす利用者の方の移動が難しいです。

図(3)

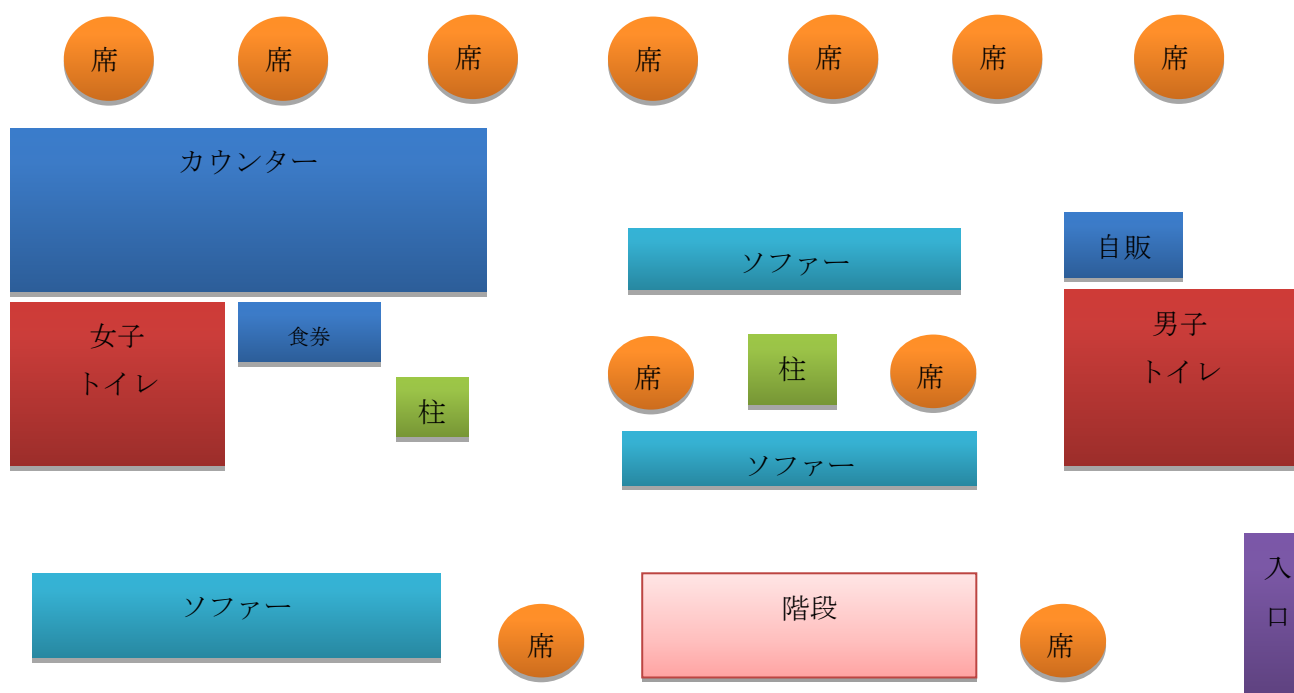
雰囲気は「県人会」というサークルが生田会館2階を活動拠点にしているためいつも人がたくさんいてにぎやかなので静かに利用されたい方にはあまりおすすめできないかもしれません。

食堂の机は7卓だけで数が少なく、カウンターは胸下くらいの高さ、約120cmあります。図(4)

メニューはカレーをメインに、ランチセットなどもあります。

お水には100円かかるので注意！！

見取り図



☆生田会館前お弁当屋さん

お店の前には 12.7cm くらいの高めの段差があるので注意してください。
お店は外にあるので雨の日は行きにくいです。



☆GREEN TOP



グリーントップは建物全体が食堂になっている建物です。

いつも 15 時頃には閉まってしまいます。(早いときは 14 時 20 分に閉まるときも。)

店内にはエレベーターが付いていて、店の入り口付近には点字ブロックやスロープも設置されていました。図(5)しかし点字ブロックは地面と同化しているためあまり目立っておらず、弱視の方には分かりづらいかもかもしれません。図(6)

店内の机と机の間は狭く、お昼時は人も多いため移動しにくいかもしれません。

(5)

(6)



メニューはうどんやそばなど、麺類が中心ですが、近くには 3 号館のコンビニや自動販売機があるので、そこで自分の好きなものを買ってきて、グリーントップで食べている人もいます。

伊藤志保・田端絵梨・並木泰子・小西武尊・高橋一正